



Evaluation Qualité HAS

Vous souhaitez préparer votre établissement et vos équipes à l'évaluation qualité HAS.

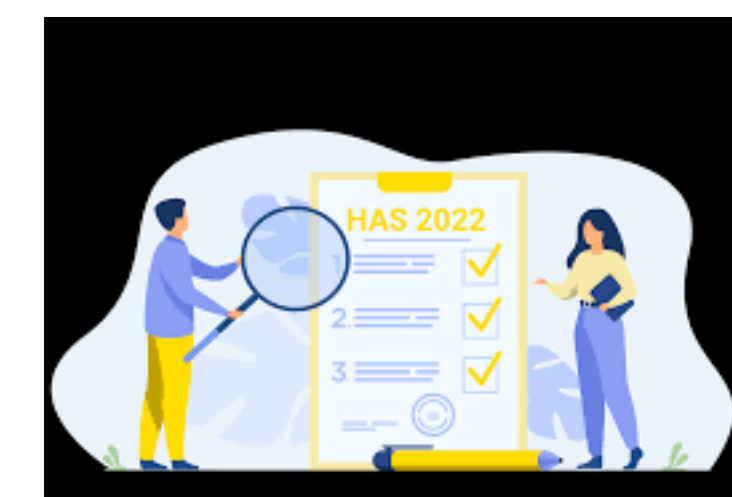
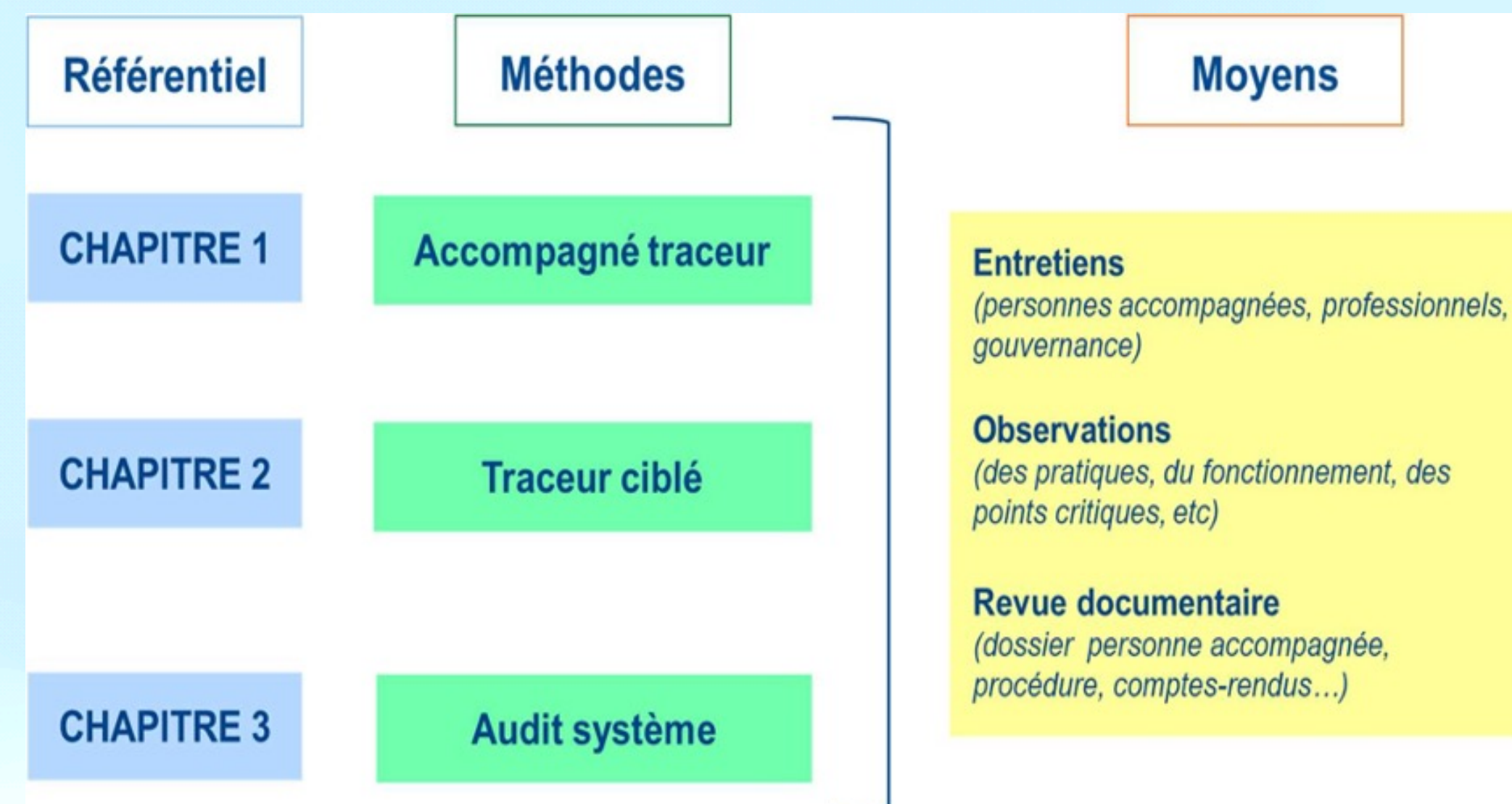
ARFEGE vous accompagne dans cette démarche.

Notre offre est totalement **modulable**, pour vous permettre de progresser selon la méthode qui vous semble la plus appropriée en fonction du niveau de maturité de votre établissement.

Elle repose sur l'utilisation **des méthodes utilisées lors de l'évaluation qualité** de votre établissement.

Nous rajoutons à ces méthodes :

- Le conseil.
- La sensibilisation des professionnels au référentiel HAS.
- Une phase d'entraînement des professionnels pour les préparer à l'évaluation.



HAS
HAUTE AUTORITÉ DE SANTÉ

REFERENTIEL
Référentiel
d'évaluation de la
qualité des
établissements et
services sociaux et
médico-sociaux

Entraînement Audit Système

Chapitre 3 du référentiel HAS

Réalisation d'un « audit système » pour évaluer l'organisation de votre établissement et ses points forts/points faibles au regard des critères du référentiel HAS. La situation de votre structure au regard des critères impératifs sera particulièrement évaluée.

Cette démarche associe la direction, les chefs de service, les personnels éducatifs et non-éducatifs. Elle repose également sur une consultation documentaire et une visite de l'établissement.

Elle intègre un temps de formation, un temps d'évaluation et une restitution.

Livrables : réalisation de l'audit système, cotation du référentiel, préconisations et plan d'action, restitution.

Durée : 1 j



Permet d'aborder la démarche qualité par une approche centrée sur les fondamentaux de la démarche qualité et de traiter les critères impératifs.

Entraînement Traceur Ciblé

Chapitre 2 du référentiel HAS

Le **traceur** est ciblé sur les différentes thématiques du référentiel d'évaluation. La thématique choisie étant le fil conducteur de l'entretien.

Cette méthode est centrée sur l'entretien avec les professionnels pour évaluer la mise en œuvre réelle d'un processus sur le terrain et sa maîtrise.

Dans le cadre de l'amélioration continue de la qualité, cette méthode vise à inscrire l'évaluation de la qualité des ESSMS dans l'activité quotidienne des structures.

Réalisation de deux traceurs ciblés pour évaluer la totalité des thématiques du référentiel HAS concernant les professionnels de terrain.

Cette démarche associe les chefs de service et les personnels éducatifs et non-éducatifs. Elle intègre un temps de formation et elle repose également sur une consultation documentaire et une visite de l'établissement.

Livrables : réalisation de 2 traceurs ciblés, cotation du référentiel , préconisations et plan d'action, restitution.

Durée : 1 j



Entraînement Accompagné Traceur

Chapitre 1 du référentiel HAS

Réalisation de deux « accompagnés traceurs ». Cette méthode est centrée sur l'expression de la personne sur son accompagnement et se matérialise par un entretien avec une personne accompagnée, suivi d'un entretien avec le/les professionnels qui l'accompagnent au quotidien.

Dans le cadre de l'amélioration continue de la qualité, cette méthode vise à renforcer l'engagement de la personne comme actrice de son accompagnement. Elle permet également aux personnes accompagnées d'être de véritables partenaires de l'ESSMS dans l'amélioration des pratiques.

Cette démarche permet de préparer les équipes à cette méthode en vue de l'évaluation HAS. Elle intègre une phase méthodologique préalable, une sensibilisation des équipes au référentiel HAS et la réalisation de deux accompagnés traceurs.

Livrables : réalisation de 2 accompagnés traceurs, cotation du référentiel, préconisations et plan d'action, restitution.

Durée : 1 j



Permet d'aborder la démarche qualité par une approche centrée sur les personnes accompagnées.

Evaluation à blanc et entraînement des équipes

Evaluation complète

Réalisation d'une évaluation à blanc et d'un entraînement des équipes.

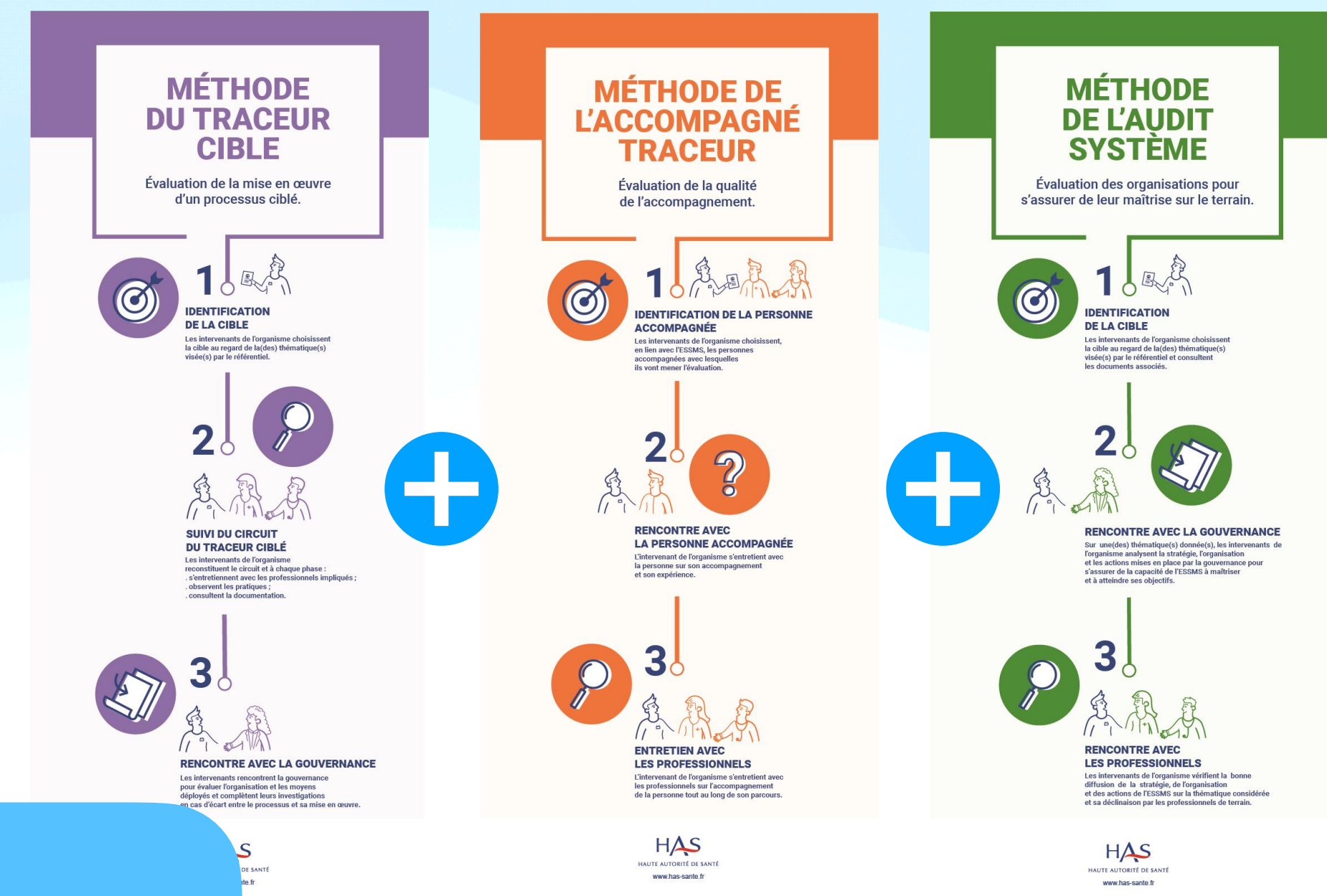
L'audit système, les traceurs ciblés et les accompagnés traceurs seront réalisés en deux jours sur site, par deux évaluateurs aux compétences complémentaires.

Cette démarche intègre la formation et l'entraînement des équipes aux différentes méthodologies.

Livrables : évaluation selon les méthodes HAS, rédaction d'un rapport d'évaluation, préconisations et plan d'action, restitution.

Durée : 3,5 jours (2 jours sur site à deux évaluateurs + rédaction du rapport et restitution)*

* pour un établissement « uni-site ».



+
Permet de réaliser une auto-évaluation complète et de l'intégrer sur SYNAE.